



## Mini P180

### User's Manual

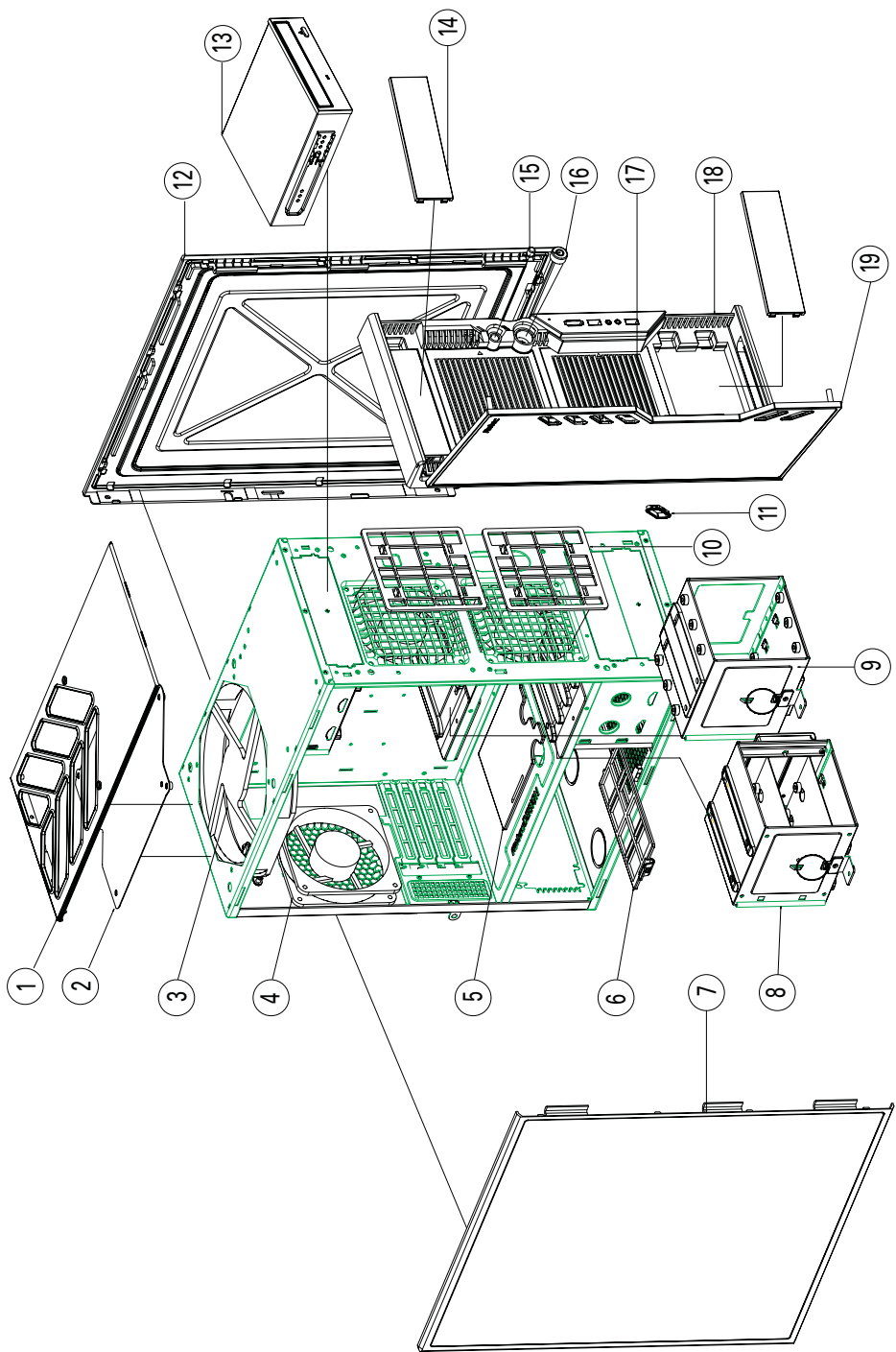
Manuel de l'utilisateur

Anwenderhandbuch

Manuale per l'operatore

Manual del usuario

取扱説明書



1	Plastic TOP COVER	11	Door Ornamental
2	Top Mesh	12	Right side panel
3	20CM FAN	13	5.25" Drive Rail
4	12CM FAN	14	5.25" Drive Bay Cover
5	Power Sliding panel	15	Reset button
6	Lower Removable	16	Power button
7	Left Side Panel	17	Lower Air Filter Door
8	Lower Internal 3.5"Drive Cage	18	Front Bezel
9	Upper Internal 3.5"Drive Cage	19	Front Double Hinge Door
10	Removable Washable Air Filter		

1	COUVERCLE SUPÉRIEUR en	11	Accessoire porte
2	MAILLAGE SUPÉRIEUR	12	Panneau droit
3	VENTILATEUR DE 20 CM	13	Rail de lecteur de 5,25"
4	VENTILATEUR DE 12 CM	14	Couvercle de la baie de lecteur
5	PANNEAU COULISSANT DE	15	Bouton de réinitialisation
6	Filtre à air lavable amovible	16	Bouton de marche
7	Panneau gauche	17	Porte du filtre à air inférieure
8	Baie d'unités interne	18	Collerette d'encastrement
9	Baie d'unités interne	19	Porte avant à double charnière
10	Filtre à air lavable amovible		

1	OBERE ABDECKUNG (Plastik)	11	Türverzierung
2	OBERE MESH-PLATTE	12	Rechte Seitenabdeckung
3	20 CM LÜFTER	13	5,25" Laufwerkschiene
4	12 CM LÜFTER	14	5,25" Laufwerkabdeckung
5	NETZ Schiebepalte	15	Reset-Taste
6	Abwaschbarer Luftfilter unten	16	Netztaste
7	Linke Seitenabdeckung	17	Klappe unterer Luftfilter
8	Interner 3,5" Laufwerkkäfig	18	Frontblende
9	Interner 3,5" Laufwerkkäfig	19	Tür mit Doppelscharnier vorne
10	Austauschbarer abwaschbarer		

1	COPERCHIO SUPERIORE in plastica	11	Decorazione dello sportello
2	Rete superiore	12	Pannello destro
3	VENTOLA DA 20 CM	13	Binario per unità a disco da 5,25"
4	VENTOLA DA 12 CM	14	Coperchio della guida di fissaggio da 5,25"
5	Pannello scorrevole dell'ALIMENTATORE	15	Pulsante di reset
6	Filtro dell'aria lavabile estraibile inferiore	16	Interruttore generale
7	Pannello sinistro	17	Sportello del filtro dell'aria inferiore
8	Gabbia dell'unità a disco da 3,5" interna INFERIORE	18	Pannello anteriore
9	Gabbia dell'unità a disco da 3,5" interna superiore	19	Sportello anteriore a doppia cerniera
10	Filtro dell'aria lavabile estrai- bile		

1	CUBIERTA SUPERIOR de	11	Decoración de la puerta
2	MALLA SUPERIOR	12	Panel del lado derecho
3	VENTILADOR 20 CM	13	Guía de unidad de 5,25"
4	VENTILADOR 12 CM	14	Tapa de alojamiento de unidad
5	Panel deslizante	15	Interruptor de reinicio
6	Filtro de aire extraíble y l	16	Botón de encendido
7	Panel del lado izquierdo	17	Puerta del filtro de aire inferior
8	Compartimiento de unidades	18	Marco frontal
9	Compartimiento de unidades	19	Puerta frontal con doble bisagra
10	Filtro de aire extraíble y lavable		

1	プラスチックトップカバー	11	ドアオーナメント
2	トップメッシュ	12	サイドパネル(右)
3	20cmファン	13	5.25" ドライブレール
4	12cmファン	14	5.25" ドライブレールカバー
5	電源部スライディングパネル	15	リセットボタン
6	下部リムーバブルウォッシュャブル	16	パワーボタン
7	サイドパネル (左)	17	下部エアフィルタードア
8	下部3.5" 内部ドライブケージ	18	フロントベゼル
9	上部3.5" 内部ドライブケージ	19	フロントダブルヒンジドア
10	リムーバブルウォッシュャブルエ		

**Antec, Inc.**

47900 Fremont Blvd.  
Fremont, CA 94538  
USA  
tel: 510-770-1200  
fax: 510-770-1288

**Antec Europe B.V.**

Stuttgartstraat 12  
3047 AS Rotterdam  
The Netherlands  
tel: + 31 (0) 10 462-2060  
fax: + 31 (0) 10 437-1752

**Customer Support:**

**US & Canada**

1-800-22ANTEC  
customersupport@antec.com

**Europe**

+ 31 (0) 10 462-2060  
europe.techsupport@antec.com

**[www.antec.com](http://www.antec.com)**